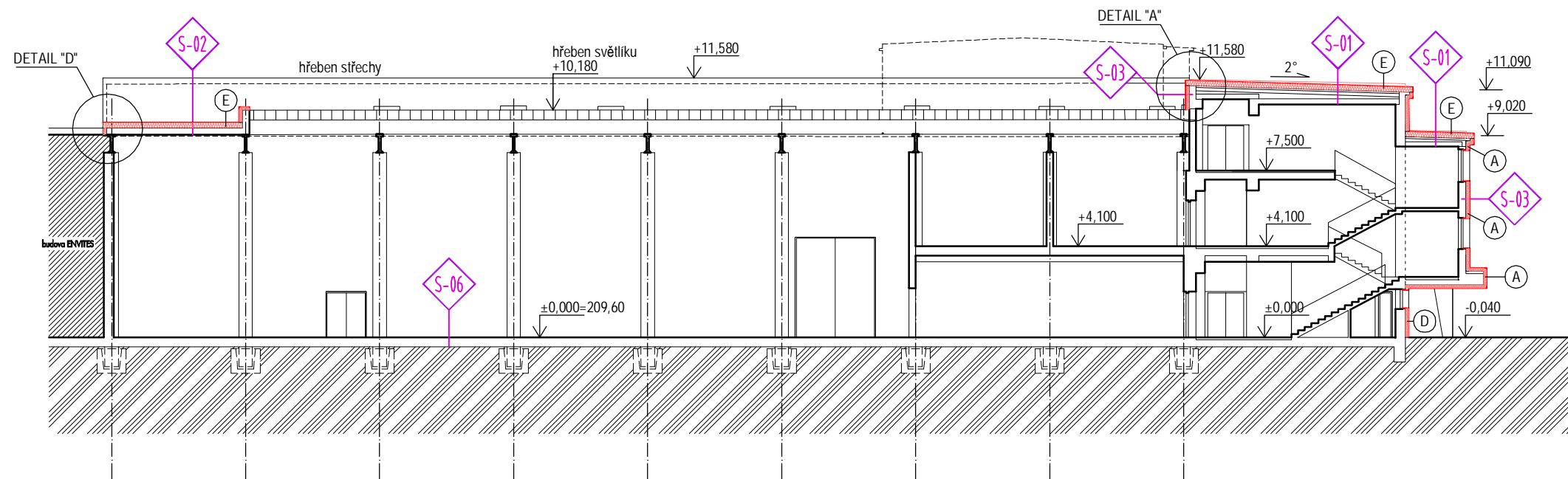
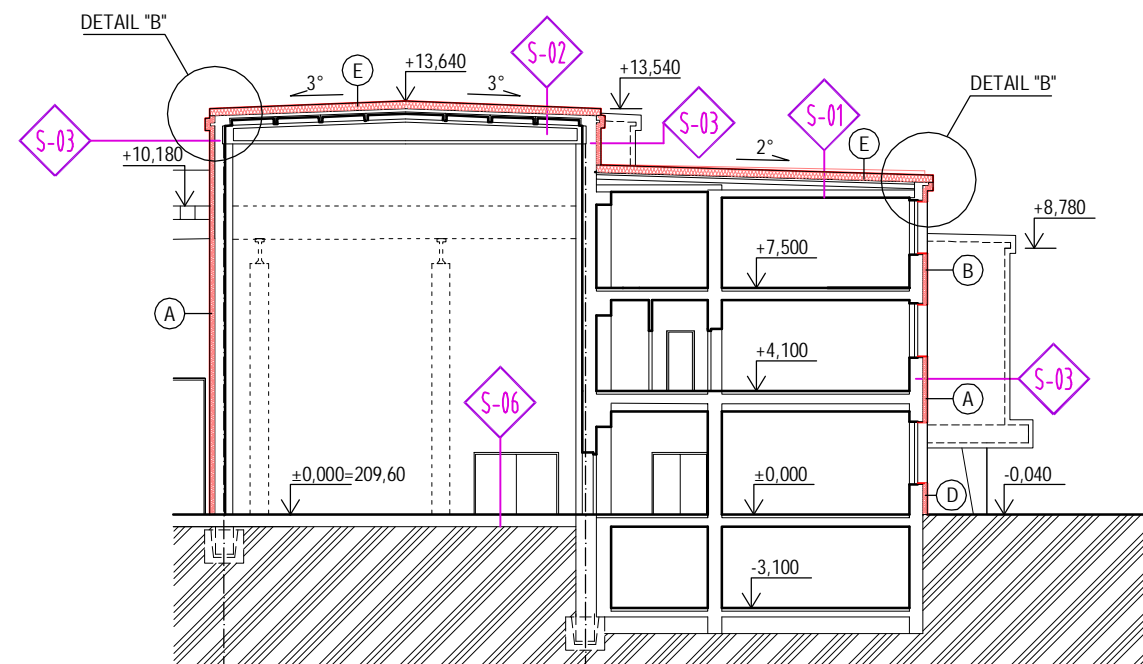


PODÉLNÝ ŘEZ C-C



DÍLČÍ PODÉLNÝ ŘEZ D-D


$$\pm 0,000 = 209,60$$

SKLADBY KONSTRUKCÍ

- S-01 – SKLADBA STŘECHY (shora dolů):
- 1,5mm Hydroizolační PVC fólie + geotextilie
- 170mm Tepelná izolace EPS 100
- 25mm Asfaltové pásy (cca 5 vrstev)
- 50mm Střešní dílec POLSID 50 (pěnový polystyren+IPA 500SH)
- 80mm Betonová mazanina
- 50–120mm Škváropískový násyp ve spádu 2°
- cca 250mm Železobetonová k-ce stropu s cement. potěrem
- 15mm Vnitřní vápenocementová omítka

S-02 – SKLADBA STŘECHY (shora dolů):

- 1,5mm Hydroizolační PVC fólie + geotextilie
- 170mm Tepelná izolace EPS 100 + miner. – VIZ 1.04
- 25mm Asfaltové pásy (cca 5 vrstev)
- 30mm Cementový potěr
- 50mm Plynosilikátová izolační deska
- 240mm Železobetonový střešní panel

S-03 – SKLADBA STĚNY (exteriér–interiér):

- 160(140) Fasádní zateplovací systém
- 15mm Vnější "břizolitová" cementová omítka
- 450(300)mm Škvárbetonové tvárnice na MC
- 15mm Vnitřní vápenocementová omítka

S-04 – SKLADBA STĚNY (exteriér–interiér):

- 160(140) Fasádní zateplovací systém
- 15mm Vnější "břízolitová" cementová omítka
- 600/600/66000mm Svislá žebet. k-ce
- 250mm Výplňové stěnové panely z plynosilikátu
- 10mm Vnitřní vápencementová omítka

S-06 – SKLADBA PRŮMYSLOVÉ PODLAHY (shora dolů):

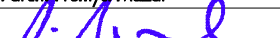


- 20mm Cementový potěr
- 150mm Betonová mazanina vyztužená
- 150mm Šterková vrstva

červeně: návrh – doplnění stávající skladby

LEGENDA

- (A) FASÁDNÍ ZATEPLOVACÍ SYSTÉM, IZOLANT EPS TL. 160mm, OMÍTKA SILIKON-SILIKÁTOVÁ
- (B) FASÁDNÍ ZATEPLOVACÍ SYSTÉM, IZOLANT EPS TL. 140mm, OMÍTKA SILIKON-SILIKÁTOVÁ
- (D) SOKLOVÝ FASÁDNÍ ZATEPLOVACÍ SYSTÉM, IZOLANT XPS, OMÍTKA MOZAIKOVÁ, TL. IZOLANTU 140mm
- (E) STŘEŠNÍ ZATEPLOVACÍ SYSTÉM, IZOLANT EPS TL. 170mm, HYDROIZOLAČNÍ PVC FOLIE
- (F) STŘEŠNÍ ZATEPLOVACÍ SYSTÉM, IZOLANT EPS TL. 100mm + IZOLANT MINERÁLNÍ VLNÁ 70mm, HYDROIZOLAČNÍ PVC FOLIE

PODROBNÝ POPIS VIZ "POHLEDY - BAREVNÉ ŘEŠENÍ"

Hlavní projektant:		Kontroloval, zodp. projektant:	Vypracoval:	Ing. arch. Lenka Mazalová autorizovaný architekt Starinkova 359/8a, 602 00 Brno IČ: 621 71 950
Ing. arch. Přemysl Mazal		Ing. arch. Lenka Mazalová	Ing. arch. Přemysl Mazal	
				
Kraj, obec: Jihomoravský, Brno		Parc.č., kat. území: 427, Dolní Heršpice		
Investor: IVEP, a.s., Vídeňská 137/117A, 619 00 Brno				
Název akce: Modernizace budov v areálu IVEP, a.s., Vídeňská 137/117A, Brno fasády administrativní budovy a přiléhajících hal, zateplení střech				
Obsah: ŘEZY C-C, D-D - NÁVRH				Datum: 12/2015
				Stupeň: DVZ
				Číslo zakázky:
				Archivní číslo:
				Měřítko: 1:250
				Číslo výkresu: 1.07

